

A woman with long, wavy brown hair is shown from the chest up, looking slightly to her left. She is wearing a light-colored, sleeveless top. The background is a vast field of golden wheat under a soft, warm light, suggesting a sunset or sunrise. The overall mood is serene and natural.

**milk**  
**shake**<sup>®</sup>  
wonder

Service catalogue

**z.one** concept<sup>™</sup>

# milk shake<sup>®</sup> wonder

---

## Kleur en glans

**Een snelle behandeling voor een prachtige glans met een heerlijke geur!**

Breng **milk\_shake**<sup>®</sup> wonder aan om de uitgroei bij te werken. Spoel na het inwerken uit en was en conditioneer het haar. Breng de **milk\_shake**<sup>®</sup> colour whipped cream aan om de kleur op de lengten op te frissen.



1. Analyseer het haar, kijk daarbij naar de natuurlijke toonhoogte, de cosmetische weerschijn en het grijspercentage.



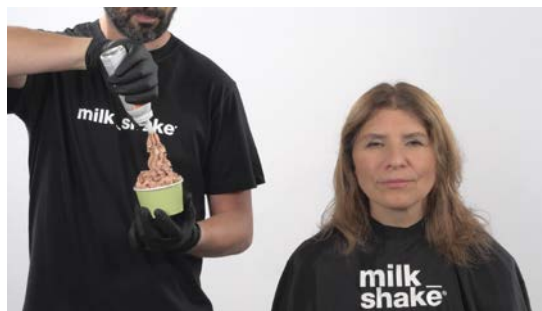
2. Meng de gekozen tint **milk\_shake® wonder** met de juiste **milk\_shake® oxidizing emulsion** volgens de gebruiksaanwijzing: **milk\_shake® wonder** 6.84 + **milk\_shake® oxidizing emulsion** 20 vol/6% 1:1.5.



3. Breng **milk\_shake® wonder** aan op de uitgroei in secties van +/- 1 cm breed.



4. Laat na het aanbrengen 35 minuten inwerken en spoel vervolgens uit. Was en conditioneer het haar.



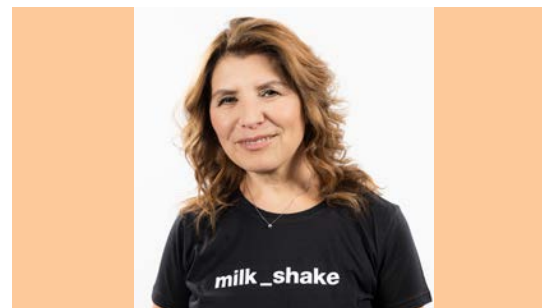
5. Doe **milk\_shake® colour whipped cream rose brown** in je mengkommetje.



6. Breng de gekozen tint colour whipped cream aan op de lengten en punten. Kam door.



7. Brush het haar in de gewenste stijl.





# milk shake<sup>®</sup> wonder

---

## Kleur en opfrissing

Een kleuring die zacht is voor de hoofdhuid  
en aan de lengtes een prachtige kleur geeft?  
Het resultaat is een uiterst subtiele  
kleur met een prachtige glans.

Breng **milk\_shake<sup>®</sup>** wonder aan op de uitgroei  
en **milk\_shake<sup>®</sup>** the gloss colour op de lengten  
voor een kleurbehandeling zonder ammoniak  
die het haar beschermt en opfrist.



1. Analyseer het haar; kijk daarbij naar de natuurlijke toonhoogte, de cosmetische weerschijn en het grijspercentage.



2. Meng de gekozen tint **milk\_shake® wonder** met de oxidizing emulsion volgens de gebruiksaanwijzing: **milk\_shake® wonder 6.34 + milk\_shake® oxidizing emulsion 20 vol/6% 1:1.5**.



3. Breng **milk\_shake® wonder** aan op de uitgroei in verdelingen van +/- 1 cm breed.



4. Laat na het aanbrengen 35 minuten inwerken en spoel vervolgens uit. Was en conditioneer het haar.



5. Meng de gekozen tint **milk\_shake® the gloss colour** met the gloss acidic colour activator in een verhouding van 1:1: **milk\_shake® the gloss colour 9.03 + milk\_shake® the gloss colour acidic activator 6 vol/1.8%**.



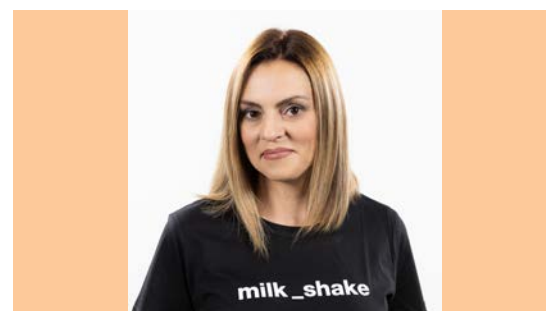
6. Breng aan op de lengten en punten. Kam door en masseer zacht met je handen om gelijkmatig te verdelen. Zorg ervoor dat het product niet schuimt.



7. Laat 20 minuten inwerken en spoel uit. Was en conditioneer het haar.



8. Brush het haar in de gewenste stijl.



**milk**  
**shake**<sup>®</sup>  
wonder

---

## Kleuren en oplichten

**Maak het haar lichter zonder de haarkleur  
te veranderen met een verzorgende,  
subtiële oplichtingsolie.**

Breng **milk\_shake**<sup>®</sup> wonder aan op de uitgroei  
en **milk\_shake**<sup>®</sup> illuminate conditioning lightening oil  
op de lengten.



1. Analyseer het haar; kijk daarbij naar de natuurlijke toonhoogte, de cosmetische weerschijn en het grijspercentage.



2. Meng de gekozen tint met de juiste **milk\_shake® oxidizing emulsion** volgens de gebruiksaanwijzing: **milk\_shake® wonder 7N + milk\_shake® oxidizing emulsion 20 vol/6%i 1:1.5.**



3. Breng **milk\_shake® wonder** aan op de uitgroei in secties van +/- 1 cm breed.



4. Meng de **milk\_shake® illuminate conditioning lightening oil** met de **milk\_shake® oxidizing emulsion 30 vol** in een verhouding van 1:1.



5. Begin aan de achterkant. Werk van onder naar boven, met een verdeling voor de kleur met horizontale scheidingen en secties van 3 cm breed. Breng alleen op het bovenste oppervlak illuminate conditioning lightening oil aan met behulp van de foam brush. Kam de lok door om de werking van het product in de sectie te versterken en de punten te verzadigen.



6. Dek de secties af met soft stripes om het oplichtende effect te versterken.



7. Werk de ene kant helemaal af en ga dan verder met de andere kant.



8. Neem van beide verdelingen de laatste secties samen. Breng alleen op het bovenste oppervlak **milk\_shake® illuminate conditioning lightening oil** aan met de foam brush.



9. Ga aan de zijanten verder met voorwaarts-diagonale scheidingen met een sectie van 3 cm. Breng alleen op het bovenste oppervlak **milk\_shake® illuminate conditioning lightening oil** aan met de foam brush. Kam de lok door om de werking van het product in de sectie te versterken en de punten te verzadigen. Herhaal aan de andere kant.



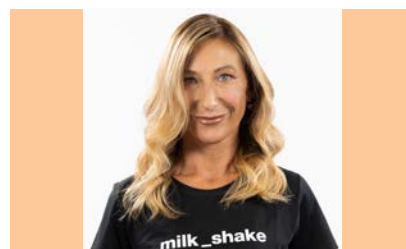
10. Neem van beide verdelingen de laatste secties terug samen. Breng alleen op het bovenste oppervlak **milk\_shake® illuminate conditioning lightening oil** aan met de foam brush. Kam de lok door om de werking van het product te versterken en de punten te verzadigen. Leg deze sectie naar achteren en bedek met een soft stripe.



11. Laat 35 minuten inwerken en spoel uit. Was en conditioneer het haar.



12. Brush het haar in de gewenste stijl.



# milk shake<sup>®</sup> wonder

## Premium kleuren en oplichten

Licht het haar op met  
fantastische ammonia-vrije  
oplichtingstechnieken.

Breng **milk\_shake<sup>®</sup> wonder**  
aan op de uitgroei en ontkleur  
met decologic total roots lightener.

Toon het ontkleurd haar,  
of highlights met **milk\_shake<sup>®</sup>**  
the gloss colour.



1. Analyseer het haar; kijk daarbij naar de natuurlijke toonhoogte, de cosmetische weerschijn en het grijspercentage.



2. Meng de gekozen tint met de juiste **milk\_shake<sup>®</sup> oxidizing emulsion** volgens de gebruiksaanwijzing: **milk\_shake<sup>®</sup> wonder 5.8 + milk\_shake<sup>®</sup> oxidizing emulsion 20 vol/6% 1:1.5.**



7. Trek vanaf de onderkant van de driehoek een verticale scheiding naar de nek. Verdeel de sectie in 2 stukken door middel van een horizontale scheiding van oor tot oor.



8. Meng **milk\_shake<sup>®</sup> decologic total roots lightener** met **milk\_shake<sup>®</sup> oxidizing emulsion 30 vol.**



13. isoleer 1 cm door een horizontale scheiding te trekken tussen de twee onderste en de bovenste secties.



14. Werk het bovenste gedeelte af zoals het onderste gedeelte.



19. Meng de gekozen tint **milk\_shake<sup>®</sup> the gloss colour** met **milk\_shake<sup>®</sup> the gloss colour acidic colour activator** in een verhouding van 1:1: **milk\_shake<sup>®</sup> the gloss colour 9.08 + milk\_shake<sup>®</sup> the gloss colour acidic activator 6 vol/1.8%.**



20. Breng aan op de lengten en punten. Kam door en masseer zacht met je handen om gelijkmatig te verdelen. Zorg er voor dat het product niet gaat schuimen. Laat 20 minuten inwerken en spoel uit. Was en conditioneer het haar.





3. Breng **milk\_shake® wonder** aan op de uitgroei in secties van +/- 1 cm breed.



4. Isoleer een rechthoekige sectie van het midden van de ene wenkbrauw naar het midden van de andere wenkbrauw en tot boven op het hoofd.



5. Trek vanaf de achterste hoeken van de rechthoek 2 diagonale scheidingen naar de bovenkant van het hoofd zodat er een driehoek ontstaat.



6. Trek vanaf de achterste hoeken van de rechthoek nog 2 verticale scheidingen tot achter het oor en isoleer de zijanten.



9. Begin bij de achterste sectie. Kam de sectie naar het midden en houdt deze horizontaal. Breng het product met de verfborstel volledig aan rond deze sectie.



10. Blend de middelste sectie naar de wortel toe met de foam brush.



11. Verzadig de lengten en punten en dek de secties af met soft stripes.



12. Herhaal aan de andere kant.



15. Nu gaan we van de achterkant van het hoofd over op de zijkant. Kam de sectie loodrecht ten opzichte van het hoofd. Breng het product aan op de hoeken van deze sectie, van wortel tot punt. Breng het product aan op het bovenste oppervlak van de middelste afdeling en zorg voor extra verzadiging in de punten. Dek af met soft stripes. Herhaal aan de andere kant.



16. Kam de driehoek richting het midden van de sectie en projecteer loodrecht ten opzichte van het hoofd. Breng het product aan op drie zijden van de driehoek. Breng op de middelste sectie het product alleen aan op de punt van de driehoek en zorg voor extra verzadiging van de punten. Dek af met soft stripes.



17. Verdeel de bovenste rechthoek loodrecht ten opzichte van het hoofd. Breng het product aan op de vier hoeken van deze sectie, van wortel tot punt. Breng op de middelste sectie het product aan en zorg voor extra verzadiging van de punten.



18. Dek af met de **z.one concept™ soft stripes**.



21. Brush het haar in de gewenste stijl.





# milk shake<sup>®</sup> wonder

---

Bekijk de step-by-step video's  
van deze technieken. Ga naar  
**[z-oneconcept.com/formazione](https://z-oneconcept.com/formazione)**  
en gebruik het wachtwoord: **h2TRp3N**



milkshake  
wonder

ammonia free  
conditioning permanent  
colouring cream for hair  
AMMONIA FREE  
with hyper-fermented  
oat extract

3.4 fl oz 100 ml e

milk  
shake<sup>®</sup>  
wonder

in  
good  
hands


z.one concept<sup>™</sup>

z.one concept s.r.l. Via Brodolini, 30  
21046 Malnate (VA) \_ ITALY \_ T. +39 0332 425747

Z110MATM2099

zoneconceptofficial 

milkshakeofficial 

info@z-oneconcept.com 

z-oneconcept.com 

made in italy 