

technische handleiding

milk
shake[®]
wonder

ammonia free conditioning permanent
colouring cream for hair

z.one concept™



milk shake® wonder

ammonia-vrije verzorgende permanente haarkleuring

De filosofie van **milk_shake®**
samengebracht in een tube:

milk_shake® wonder is het resultaat van de constante
innovatie waaraan de **z.one** concept™
onderzoeks- en ontwikkelingslaboratoria dagelijks werken.

Ammonia-vrije verzorgende permanente haarkleuring

Een professionele, verzorgende, permanente kleuring
zonder ammoniak die wetenschappelijke kennis
en de meest geavanceerde technologieën
combineert met de kracht van de pure natuur.

Krachtige en uitstekende resultaten
zonder het gebruik van
ammoniak, ppd, sls, sles, parabenen,
siliconen of toegevoegde resorcinol.

milk shake[®] wonder



Kenmerken	p. 6
Werkzame bestanddelen	p. 7
Toonhoogtes en weerschijnen	p. 8
Classificatie	p. 9
Grijsdekking	p. 10
Fashion series (mengtinten)	p. 11
De ster van Oswald	p. 12
Gebruiksaanwijzing	p. 13
Mengverhouding/inwerktijd	p. 13
Oplichten	p. 14
Behandelingen	p. 14
Kleurcombinaties	p. 15

milk_shake® wonder

- / verzorgende permanente haarkleuring
- / zonder ammoniak
- / zonder ppd
- / zonder toegevoegde resorcinol
- / zonder sls en sles
- / zonder parabenen
- / zonder siliconen



milk_shake® wonder is volledige grijsdekking mogelijk met respect voor de hoofdhuid en het haar. De formule vol werkzame bestanddelen voedt en verzorgt het haar tijdens het kleurproces en geeft een glanzend, stralend resultaat. **milk_shake® wonder** benadrukt de schoonheid van het haar met subtiele, lang houdbare kleuren. De licht geurende, romige textuur is eenvoudig aan te brengen en kan het haar tot 3 tinten oplichten.

Voordelen van **milk_shake® wonder**

- / Tot 100% grijsdekking
- / Kan het haar 2 tot 3 (hightlifters) tinten oplichten
- / Pure pigmenten van hoge kwaliteit
- / Zacht voor hoofdhuid en haar
- / Glanzend en stralend resultaat – 3D effect
- / Subtiele, lang houdbare kleur
- / Ideaal voor een natuurlijke en subtiele kleur

Werkzame bestanddelen

De selectie van werkzame bestanddelen versterkt de natuurlijke schoonheid van het haar en geeft een zacht, glanzend resultaat.

/ HYPERGEFERMENTEERD HAVEREXTRACT

Haver is rijk aan eiwitten en verschillende stoffen met een antioxiderend, kalmerend en verzachtend effect op de huid. Door hyperfermentatie wordt de antioxiderende werking van haver versterkt en neemt het gehalte aan polyfenolen en flavonoiden toe, waardoor een complex met een krachtige, cosmetische werking ontstaat.

/ AMINOZUURCOMPLEX

Het exclusieve, plantgebaseerde aminozuurcomplex, verkregen uit tarwe en soja, herstelt de natuurlijke keratinecomponenten in het haar. Deze zijn essentieel voor de integriteit, kracht en weerstand van de eiwitketen om de haren te beschermen tegen schadelijke invloeden van binnen- en buitenaf. Het gevoede haar wordt weer sterk, glanzend, glad en zacht.

/ ZONNEBLOEMOLIE

Een natuurlijk verzachtend ingrediënt dat door persing wordt verkregen uit zonnebloempitten. De olie bevat het antioxidant vitamine E, dat bekend staat om zijn voedende en beschermende werking. De olie omhult het haar, versterkt de schubbenlaag en geeft droog en beschadigd haar weer glans.

/ GOJI-EXTRACT

Een bron van waardevolle natuurlijke fytonutriënten, zoals vitamines, mineralen en antioxidanten met een beschermend effect.



Tijdens het aanbrengen komt een aangename, lichte, subtiele en karakteristieke geur vrij.

Een heerlijk moment voor jezelf.

Toonhoogtes

TOONHOOGTES EN WEERSCHIJNEN

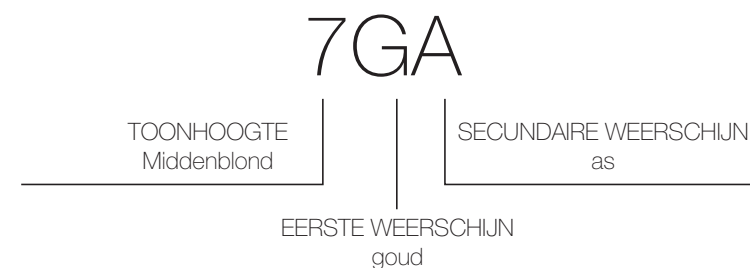
De toonhoogte geeft de intensiteit (van donker naar licht) van elke tint aan:

1 Zwart	DONKER
3 Donkerbruin	
4 Middenbruin	
5 Lichtbruin	MEDIUM
6 Donkerblond	
7 Middenblond	
8 Lichtblond	LICHT
9 Zeer lichtblond	
10 Platinablond	

De weerschijs geeft aan hoe warm of hoe koel een tint is. De weerschijsen worden ingedeeld in warm, neutraal of koel.

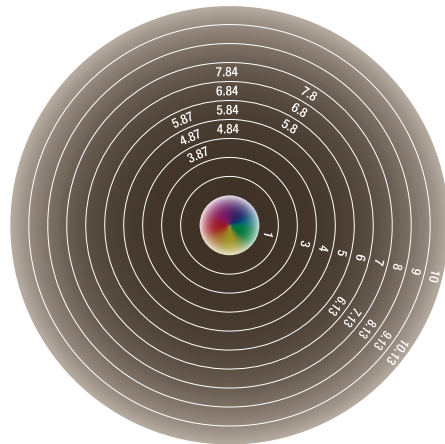
TOONHOOGTES	NUMMERING	ALFABETISCHE CLASSIFICATIE
NATURAL		N
ASH	.1	A
BEIGE	.13	AG
GOLDEN	.3	G
GOLD ASH	.31	GA
GOLDEN COPPER	.34	GC
COPPER	.4	C
COPPER GOLDEN	.43	CG
MAHOGANY	.5	M
RED	.6	R
VIOLET	.7	V
MOKA	.8	B
MOKA COPPER	.84	BC
MOKA VIOLET	.87	BV

Classificatie



Grijsdekking

NATUURTINTEN	Laag percentage (0%-30%)	Medium percentage (30%-70%)	Hoog percentage (70%-100)
Mengtinten	Gebruik de Fashion series	Meng 1/3 natural series N met 2/3 fashion series van dezelfde toonhoogte	Meng 1/2 deel natural series N met 1/2 deel fashion series van dezelfde toonhoogte



milk_shake® wonder garandeert een uitstekende grijsdekking bij gebruik van de volgende kleurlijnen:

NATURALI /N

Perfect uitgebalanceerde tinten om natuurlijke en neutrale kleuren te creëren. Tot 100% grijsdekking bij gebruik op zich of gemengd met andere kleuren.

BEIGE .13/AG

Beige kleurlijn voor subtiele kleurtinten. Goede grijsdekking met een neutraal resultaat en oplichting van de natuurlijke basiskleur. Meng met de natural N. series voor een intensere grijsdekking.

MOKA .8/B - .84/BC - .87/BV

Drie bruine grijsdekkende kleurlijnen voor intense, stralende kleuren.

Fashion series

Naast de natural series zijn er negen fashion series. Hiermee kunnen de gewenste kleuren worden gecreëerd en kan elk resultaat worden verkregen.

ASH .1/A

Koele matte, blauwe of violette weerschijnen zwakken ongewenste warme tinten af en zijn zeer geschikt voor het creëren van een koel, stralend resultaat.

GOLD ASH .31/GA

Goud- en astinten zorgen voor een uitgebalanceerde, stralende kleur met een gouden weerschijn en een minder warme uitstraling. De warme toon wordt afgezwakt door de aanwezigheid van astinten.

PURE GOLD .3/G - .34/GC

Goud- of koperkleurige weerschijnen voor een warme kleur. Zeer geschikt om ongewenste koele weerschijnen te neutraliseren.

COPPER .4/C - .43/CG

Elegante koper- en goudkoperkleurige weerschijnen. Deze kleuren zijn zacht en subtiel en zorgen voor een warme, glanzende kleur, zonder de natuurlijke haarkleur te veranderen.

MAHOGANY .5/M

Dieprode en -violette weerschijnen. Deze kunnen in kleine hoeveelheden worden toegevoegd aan Natural- of Moka-tinten voor een warmer effect zonder overmatige rode weerschijn. Als ze in kleine hoeveelheden worden toegevoegd aan roodtinten, worden deze intenser.

RED .6/R

Intense, diepe roodtinten voor een levendige, glanzende kleur. Uitgebalanceerde pigmenten zorgen voor een lang houdbaar resultaat.

VIOLET .7/V

Rijke, diepe violettinten. Uitgebalanceerde violet- en blauwtinten voor diepe, levendige resultaten.

HIGHLIFTER

Highlifter-lijn zonder ammoniak. Maakt haar tot 3-4 tinten lichter. De uitgebalanceerde pigmenten zorgen voor volledige controle en neutraliseren de basistint, waardoor gelijke of koperkleurige tonen worden vermeden.

SPECIALS

Deze horen niet bij een specifiek eurniveau, maar zijn een weerschijn. Als ze worden toegevoegd aan andere fashion-tinten corrigeren, versterken of benadrukken ze de weerschijn zonder de toonhoogte te veranderen.

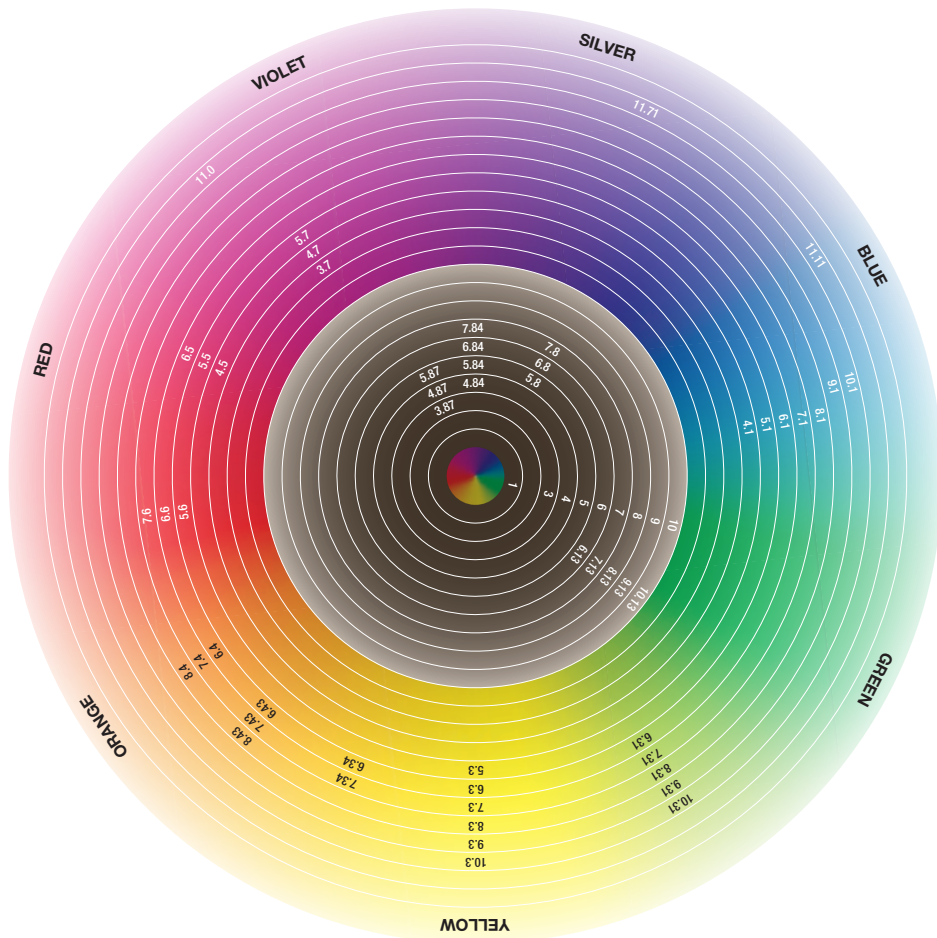
NEUTRAL

Neutrale basis om de fashion series te desatureren. (pastelliseren)

CLEAR

Neutrale formule die kan worden gemengd met verschillende tinten om de oplichting te versterken, of met een oxiderend middel voor neutrale oplichting.

Ster van oswald



Instructions

De ammonia-vrije verzorgende permanente haarkleuring **milk_shake® wonder** moet altijd worden gemengd met **milk_shake® oxidizing emulsion** 5/10/20/30/40 vol. in de volgende mengverhouding:

TOONHOOGTES: 1 deel kleur+ 1,5 deel **oxidizing emulsion**.

HIGHLIFTER: 1 deel kleurcrème + 2 delen **oxidizing emulsion** 40 vol.

Mengverhouding/inwerktijd

voor toning	oxidizing emulsion 5 vol. 1.5%	max 20 min*
voor donkerder maken/deposit (kleurafgifte)	oxidizing emulsion 10 vol. 3%	35 min
voor 1 of max. 2 tinten oplichten**	oxidizing emulsion 20 vol. 6%	35 min
voor 2 of max. 3 tinten oplichten**	oxidizing emulsion 30 vol. 9%	35 min
voor 3 of max. 4 tinten oplichten**	oxidizing emulsion 40 vol. 12%	45 min

*controleer tijdens het kleuren steeds het haar. **op zeer fijn haar.



Oplichten

Met de ammonia-vrije verzorgende permanente haarkleuring **milk_shake® wonder** kan de natuurlijke basiskleur tot 2 toonhoogtes opgelicht worden, tot 3 toonhoogtes met de highlifters.

TOONHOOGTE	Oplichten met 20 vol.	Oplichten met 30 vol.
1	-	-
3	-	-
4	½	½
5	1	1
6	1	1
7	1	1 ½
8	1 ½	2
9	2	2
10	2	2

Behandelingen

EERSTE KLEURINGSBEHANDELING (NATUURHAAR)

Bij donkerdere tinten of tinten van dezelfde toonhoogte: breng de formule aan op de uitgroei, lengten en punten, laat 35 minuten inwerken.

Oplichtende kleuring: breng aan op 2 cm vanaf de uitgroei tot aan de punten, laat 20 minuten inwerken. Gebruik dezelfde formule en breng aan op de uitgroei; laat nog eens 35 minuten inwerken (45 minuten voor highlifters). Voor meer intensiteit en een stralende kleur wordt aanbevolen om op de lengten en punten een hogere oxidatiesterkte te gebruiken dan op de uitgroei.

BIJWERKEN KLEUR

Breng de formule enkel aan op de natuurlijke uitgroei, laat 35 minuten inwerken.

Highlifters: breng de formule enkel aan op de natuurlijke uitgroei, laat 45 minuten inwerken.

Kleurcombinaties

Met de kleurmethode van **z.one concept™** kunnen kappers de beste kleur kiezen voor elke zone van het haar.

Het haar kan worden onderverdeeld in drie zones:

- / **ZONE A:** uitgroei (1 cm – max. 2 cm)
- / **ZONE B:** vanaf het einde van zone A tot halverwege de lengten
- / **ZONE C:** vanaf halverwege de lengten tot en met de punten (of heel poreuze gebieden)

Voor het bijwerken van de kleur breng je de ammonia-vrije verzorgende permanente haarkleuring **milk_shake® wonder** aan op zone A om grijsdekking te bieden, de natuurlijke basiskleur lichter te maken en het haar te kleuren.

Om de kleur in zone B en C helder te houden, raden we het gebruik aan van:

/ **milk_shake® smoothies** om een weerschijn donkerder te maken of te accentueren (bijv. zone A **milk_shake® wonder 6.6** – zone B en C **milk_shake® smoothies 6.66**)

/ **milk_shake® the gloss colour** om het haar in één behandeling te kleuren en te verzorgen, wanneer het haar eerder is geblondeerd of zeer poreus is (bijv. zone A **milk_shake® wonder 6N** – zone B en C **milk_shake® the gloss colour 9.17**)

/ **milk_shake® conditioning direct colour** voor een snelle behandeling om het haar te kleuren, glans te geven en te verzorgen.







milk shake[®] wonder


z.one concept[™]


z.one concept s.r.l. _ Via Brodolini, 30
21046 Malnate (VA) _ ITALY

Z110MATM2098

z.one concept - Belgium 

milk_shake België 

info@z-oneconcept.com 

zoneconcept.be 

made in italy 